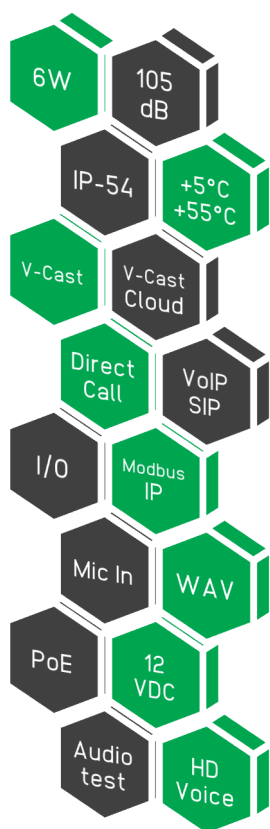


## VCLWL061P

## Głośnik ścienny IP 6W



- Głośnik ścienny IP 6W
- Obsługa VoIP SIP
- Wbudowany wzmacniacz mocy klasy D
- Przechowywanie komunikatów w pamięci urządzenia
- 2 przełączniki
- 17 wejść cyfrowych
- Wejście mikrofonowe
- Stopień ochrony IP-54
- PoE



VCLWL061P to głośnik ścienny IP przeznaczonego do nadawania komunikatów za pośrednictwem infrastruktury sieci IP. Głośnik wykonany jest z wysokogatunkowego MDFwood. Obudowa oklejona jest folią w kolorze białym. Wyposażony jest w wysokiej jakości szerokopasmowy głośnik o średnicy 165 mm. System mocowań został tak opracowany aby głośnik mógł być zamocowany zarówno na ścianie jak i suficie.

Głośnik może zostać zarejestrowany w serwerze V-Cast, usłudze chmurowej V-Cast Cloud jak również w standardowej centrali telefonicznej VoIP obsługującej protokół SIP. Może również pracować w trybie bezserwerowym Direct Call (Peer-To-Peer P2P), w którym połączenie realizowane jest bezpośrednio pomiędzy urządzeniami.

Głośnik umożliwia realizację połączeń indywidualnych, wywołań grupowych i ogólnych, a także przechowywanie nagranych komunikatów głosowych i alarmowych w wewnętrznej pamięci. Komunikaty mogą być odtwarzane w zależności od aktualnego stanu urządzenia, być aktywowane przez operatora podczas połączenia, lub za pośrednictwem wywołań HTTP.

Głośnik obsługuje kilka trybów pracy, które można wykorzystać w zależności od aktualnych potrzeb takich jak rozmowa, Push-To-Talk, odsłuch, paging, broadcast. Po podłączeniu mikrofonu do głośnika istnieje możliwość wykonywania testu tonowego oraz umożliwia prowadzenie nastuchu, a nawet rozmowy.

Głośnik posiada 2 przełączniki oraz do 17 wejść cyfrowych. Przełączniki można wykorzystać do sterowania otwieraniem drzwi, bramy, szlabanu, czy aktywacji sygnalizatora. Wejścia mogą służyć do odtworzenia komunikatu głosowego, aktywacji przełącznika, aktywacji trybu Emergency, czy rozpoczęcia połączenia.

Głośnik umożliwia przekazywanie zrozumiałych komunikatów dzięki przesyłaniu dźwięku w szerokim paśmie akustycznym oraz wydajnemu wzmacniaczowi mocy klasy D, który zapewnia bardzo dużą głośność.



## PARAMETRY TECHNICZNE

### GŁOŚNIK

Moc nominalna: 6W  
 Pasmo: 140-19700Hz  
 SPL (1W/1m): 98dB  
 SPL (max): 105dB  
 Kąt emisji 1kHz: 180°

### AUDIO

Kodeki głosowe: g.711a, g.711u, g.726, g.722, g.723  
 Regulacja głośności: Niezależna dla dzwonka, tonów, odtwarzanych plików, połączeń audio, czułość mikrofonu

### Tryby pracy:

Rozmowa,  
 Push-To-Talk,  
 Paging,  
 Broadcast,  
 Alarmowy,  
 Odsłuch

Odtwarzanie plików WAV  
 Detekcja hałasu

Diagnostyka audio: Automatyczna weryfikacja toru audio (głośnik-mikrofon, wymaga mikrofonu)

### ZŁĄCZA

Ethernet: 1x RJ45 (100Mbps), PoE  
 Zasilanie: 1x  
 Wyjście 12VDC: 1x  
 Wejścia: 3x + 14x (złącze klawiatury)  
 Przełączniki: 2x NO/NC (60V, 100mA)  
 Wyjście Info Led: 1x  
 Wejście mikrofonowe: 1x elektretowy  
 Złącze klawiatury: matryca 4x4  
 Złącze I2C: 1x  
 Złącze USB: 1x

### ELEKTRYCZNE

Zasilanie: PoE (IEEE 802.3af standard, Class 0) lub 12VDC  
 Pobór mocy: 1W (znamionowy), 15W (max)

### MECHANICZNE

Wymiary: 253 x 193 x 83mm  
 Waga: 1,6kg  
 Materiał obudowy: MDF, kolor RAL-9010 biały  
 Montaż: Natynkowy  
 Stopień ochrony: IP-54

### ŚRODOWISKOWE

Temperatura pracy: +5°C do +55°C  
 Wilgotność: 5% - 95% bez kondensacji

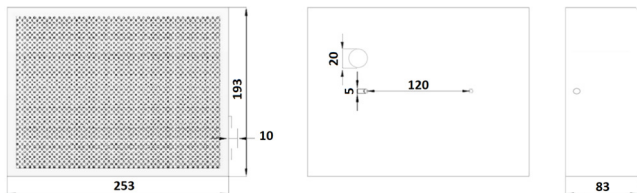
### PROTOKOŁY

Protokoły IP: ARP, IPv4, ICMP, IGMP, TCP, UDP, DHCP, DNS, SIP, HTTP, Telnet, RTP, RTCP, SNTP, Modbus TCP, Modbus UDP  
 Protokoły SIP: RFC 3261, SIP Info (DTMF), RFC 2833 (DTMF)  
 Adres IP: Statyczny, DHCP  
 Zarządzanie: http, telnet

### CERTYFIKATY

CE

### WYMIARY (mm)



Chcesz wiedzieć więcej?



ADVANCED  
 SECURE  
 COMMUNICATION  
 SOLUTIONS

ASCS Sp. z o.o.  
 ul. Żwirki i Wigury 65A  
 43-190 Mikołów  
 Polska

www.v-cast.pl  
 www.ascs.pl  
 ascsc@ascsc.pl  
 tel: +48 32 442 00 24

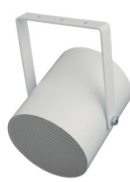
## POZOSTAŁE GŁOŚNIKI IP



Głośnik tubowy IP  
 VCLH301P



Głośnik sufitowy IP  
 VCLCE061P



Głośnik projektorowy IP  
 VCLDW101P



Tuba muzyczna IP  
 VCMLH301P



Kolumna głośnikowa IP 10W  
 VCLSC101P



Kolumna głośnikowa IP 20W  
 VCLSC201P