



- Głośnik projektorowy IP 10W
- Obsługa VoIP SIP
- Wbudowany wzmacniacz mocy klasy D
- Przechowywanie komunikatów w pamięci urządzenia
- 2 przekaźniki
- 17 wejść cyfrowych
- Wejście mikrofonowe
- Obudowa z aluminium malowana proszkowo
- Stopień ochrony IP-66
- PoE

VCLDW101P to efektywny głośnik projektorowy IP przeznaczonego do nadawania komunikatów za pośrednictwem infrastruktury sieci IP. Głośnik wykonany jest z wysokogatunkowego aluminium malowanego proszkowo odpornego na korozję. Wyposażony jest w wysokiej jakości szerokopasmowy głośnik o średnicy 130 mm. Przeznaczony jest do stosowania wewnątrz jak i na zewnątrz, gdyż posiada stopień ochrony IP-66.

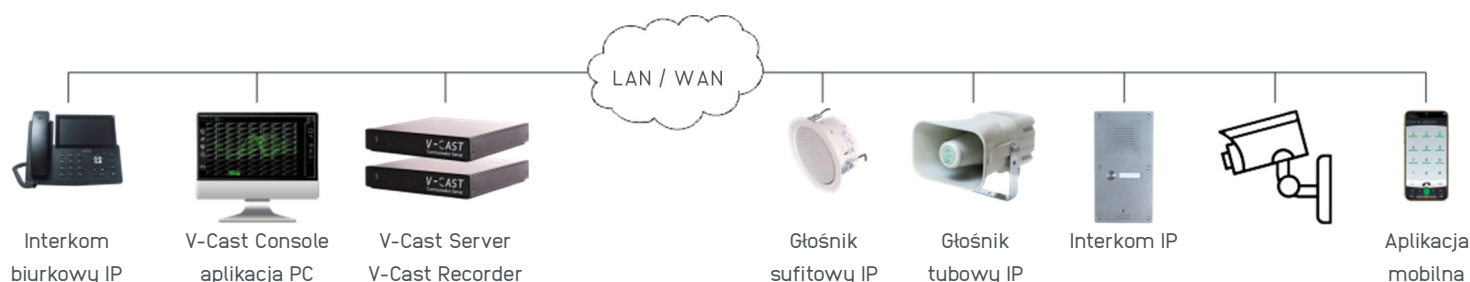
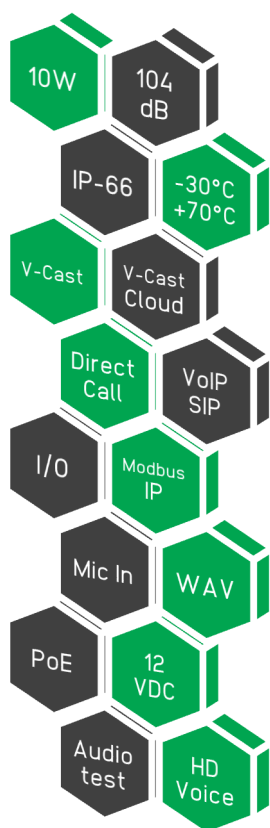
Głośnik może zostać zarejestrowany w serwerze V-Cast, usługach chmurowej V-Cast Cloud jak również w standardowej centrali telefonicznej VoIP obsługującej protokół SIP. Może również pracować w trybie bezserwerowym Direct Call (Peer-To-Peer P2P), w którym połączenie realizowane jest bezpośrednio pomiędzy urządzeniami.

Głośnik umożliwia realizację połączeń indywidualnych, wywołań grupowych i ogólnych, a także przechowywanie nagranych komunikatów głosowych i alarmowych w wewnętrznej pamięci. Komunikaty mogą być odtwarzane w zależności od aktualnego stanu urządzenia, być aktywowane przez operatora podczas połączenia, lub za pośrednictwem wywołań HTTP.

Głośnik obsługuje kilka trybów pracy, które można wykorzystać w zależności od aktualnych potrzeb takich jak rozmowa, Push-To-Talk, odsłuch, paging, broadcast. Po podłączeniu mikrofonu do głośnika istnieje możliwość wykonywania testu tonowego oraz umożliwia prowadzenie nasłuchu, a nawet rozmowy.

Głośnik posiada 2 przekaźniki oraz do 17 wejść cyfrowych. Przekaźniki można wykorzystać do sterowania otwieraniem drzwi, bramy, szlabanu, czy aktywacji sygnalizatora. Wejścia mogą służyć do odtworzenia komunikatu głosowego, aktywacji przekaźnika, aktywacji trybu Emergency, czy rozpoczęcia połączenia.

Głośnik umożliwia przekazywanie zrozumiałych komunikatów dzięki przesyłaniu dźwięku w szerokim paśmie akustycznym oraz wydajnemu wzmacniaczowi mocy klasy D, który zapewnia bardzo dużą głośność.



PARAMETRY TECHNICZNE

GŁOŚNIK

Moc nominalna:	10W
Pasma (-10dB):	125-20000Hz
SPL (1W/1m):	94dB
SPL (Pmax):	104dB
Kąt emisji 1kHz:	180°

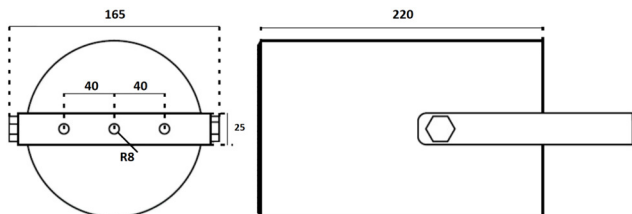
AUDIO

Kodeki głosowe:	g.711a, g.711u, g.726, g.722, g.723
Regulacja głośności:	Niezależna dla dzwonka, tonów, odtwarzanych plików, połączeń audio, czułość mikrofonu
Tryby pracy:	Rozmowa, Push-To-Talk, Paging, Broadcast, Alarmowy, Odsłuch
Diagnostyka audio:	Odtwarzanie plików WAV Detekcja hałasu Automatyczna weryfikacja toru audio (głośnik-mikrofon, wymaga mikrofonu)

ZŁĄCZA

Ethernet:	1x RJ45 (100Mbps), PoE
Zasilanie:	1x
Wyjście 12VDC:	1x
Wejścia:	3x + 14x (złącze klawiatury)
Przełączniki:	2x NO/NC (60V, 100mA)
Wyjście Info Led	1x
Wejście mikrofonowe:	1x elektretowy
Złącze klawiatury:	matryca 4x4
Złącze I2C:	1x
Złącze USB:	1x
Dławice:	2x

WYMIARY (mm)



ELEKTRYCZNE

Zasilanie:	PoE (IEEE 802.3af standard, Class 0) lub 12VDC
Pobór mocy:	1W (znamionowy), 15W (max)

MECHANICZNE

Wymiary (Ø x Dł.):	Ø 140 x 220mm
Waga:	2,8kg
Materiał obudowy:	Aluminium malowane proszkowo, kolor RAL-9010 biały
Montaż:	Naścienny, uchwyt metalowy
Stopień ochrony:	IP-66

ŚRODOWISKOWE

Temperatura pracy:	-30°C do 70°C
Wilgotność:	5% - 95% bez kondensacji

PROTOKOŁY

Protokoły IP:	ARP, IPv4, ICMP, IGMP, TCP, UDP, DHCP, DNS, SIP, HTTP, Telnet, RTP, RTCP, SNTP, Modbus TCP, Modbus UDP
Protokoły SIP:	RFC 3261, SIP Info (DTMF), RFC 2833 (DTMF)
Adres IP:	Statyczny, DHCP
Zarządzanie:	http, telnet

CERTYFIKATY

CE

Chcesz wiedzieć więcej?



ADVANCED
SECURE
COMMUNICATION
SOLUTIONS

ASCS Sp. z o.o.
ul. Żwirki i Wigury 65A
43-190 Mikołów
Polska

www.v-cast.pl
www.ascs.pl
ascs@ascs.pl
tel: +48 32 442 00 24

POZOSTAŁE GŁOŚNIKI IP



Głośnik tubowy IP
VCLH301P



Głośnik sufitowy IP
VCLCE061P



Głośnik ścienny IP
VCLWL061P



Tuba muzyczna IP
VCMLH301P



Kolumna głośnikowa IP 10W
VCLSC101P



Kolumna głośnikowa IP 20W
VCLSC201P